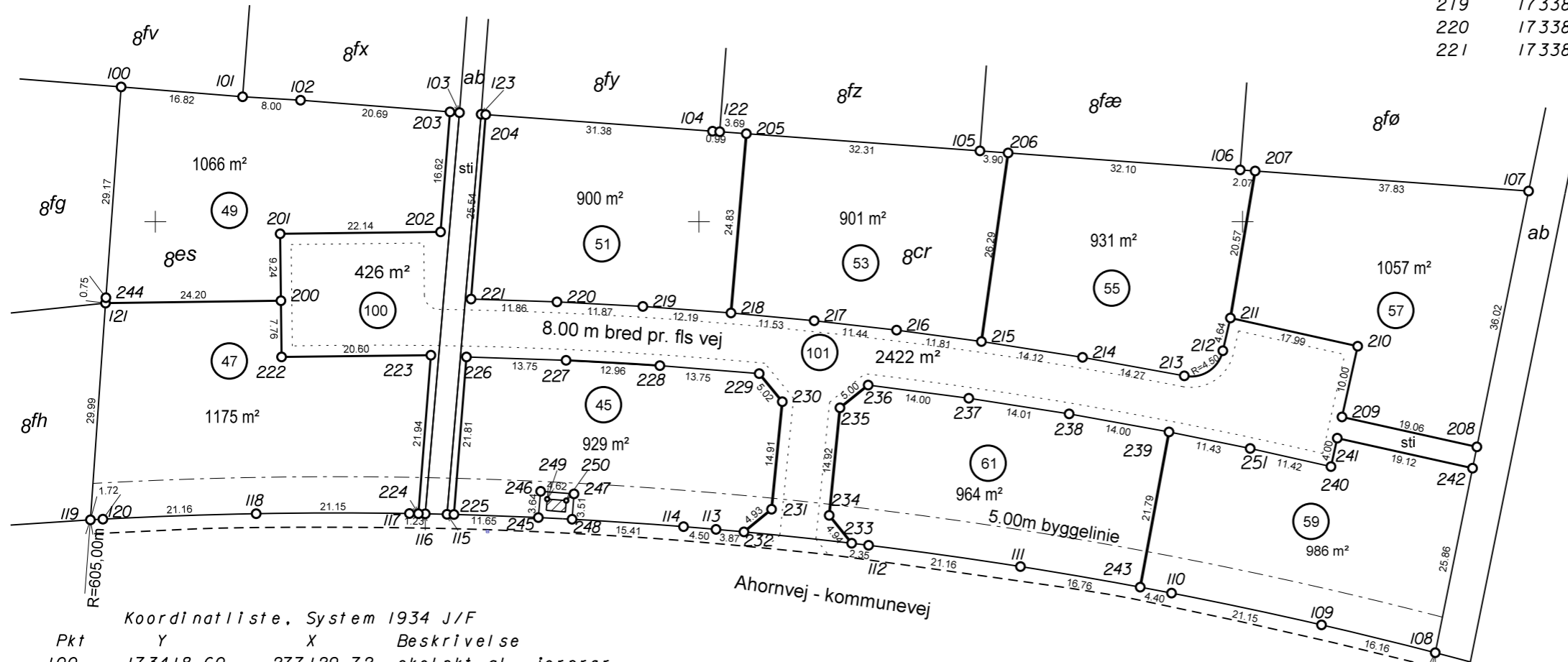


Ifølge lovbekendtgørelse nr. 1213 af 7. oktober 2013 paragraf 45 er den, som flytter, borttager eller ødelægger et kendeligt skelmærke eller et varigt mærke for opmåling, pligtig at betale udgifterne ved dets genanbringelse, og kan idømmes bøde, jfr. paragraf 48.



217	173386.33	277034.10	skel pkt jernrør
218	173387.41	277045.58	skel pkt jernrør
219	173388.31	277057.74	skel pkt jernrør
220	173388.93	277069.59	skel pkt jernrør
221	173389.32	277081.44	skel pkt jernrør

X = 276900  
Y = 173400



Koordinatliste, System 1934 J/F

Pkt	Y	X	Beskrivelse
100	173418.60	277129.72	skel pkt gl. jernrør
101	173417.25	277112.96	skel pkt gl. jernrør
102	173416.77	277104.97	skel pkt gl. jernrør
103	173415.06	277083.04	skel pkt gl. jernrør
104	173412.49	277048.12	skel pkt gl. jernrør
105	173409.78	277011.23	skel pkt gl. jernrør
106	173407.15	276975.33	skel pkt gl. jernrør
107	173404.23	276935.54	skel pkt gl. jernrør
108	173340.51	276948.41	skel pkt gl. jernrør
109	173344.35	276964.11	skel pkt gl. jernrør
110	173348.73	276984.80	skel pkt gl. jernrør
111	173352.40	277005.64	skel pkt gl. jernrør
112	173355.34	277026.59	skel pkt gl. jernrør
113	173357.53	277047.65	skel pkt gl. jernrør
114	173357.91	277052.13	skel pkt gl. jernrør
115	173359.61	277084.76	skel pkt gl. jernrør
116	173359.68	277087.76	skel pkt gl. jernrør
117	173359.72	277089.94	skel pkt gl. jernrør
118	173359.70	277111.09	skel pkt gl. jernrør
119	173358.94	277132.24	skel pkt gl. jernrør
120	173358.85	277133.96	skel pkt gl. jernrør
121	173388.76	277131.87	skel pkt gl. jernrør
122	173412.42	277047.13	skel pkt gl. jernrør
123	173414.83	277080.05	skel pkt gl. jernrør
200	173389.09	277107.67	skel pkt jernrør
201	173398.33	277107.78	skel pkt jernrør
202	173398.59	277085.65	skel pkt jernrør
203	173415.16	277084.34	skel pkt jernrør
204	173414.78	277079.42	skel pkt jernrør
205	173412.15	277043.46	skel pkt jernrør
206	173409.49	277007.34	skel pkt jernrør
207	173407.00	276973.26	skel pkt jernrør
208	173368.92	276942.67	skel pkt jernrør
209	173373.05	276961.28	skel pkt jernrør
210	173382.81	276959.12	skel pkt jernrør
211	173386.71	276976.68	skel pkt jernrør
212	173382.19	276977.72	skel pkt jernrør
213	173378.72	276983.04	skel pkt jernrør
214	173381.28	276997.08	skel pkt jernrør
215	173383.49	277011.03	skel pkt jernrør
216	173385.04	277022.73	skel pkt jernrør
222	173381.33	277107.58	skel pkt jernrør
223	173381.57	277086.98	skel pkt jernrør
224	173359.70	277088.70	skel pkt jernrør
225	173359.59	277083.80	skel pkt jernrør
226	173381.33	277082.08	skel pkt jernrør
227	173380.87	277068.33	skel pkt jernrør
228	173380.13	277055.39	skel pkt jernrør
229	173379.03	277041.69	skel pkt jernrør
230	173375.15	277038.50	skel pkt jernrør
231	173360.31	277039.98	skel pkt jernrør
232	173357.19	277043.79	skel pkt jernrør
233	173355.62	277028.93	skel pkt jernrør
234	173359.47	277032.03	skel pkt jernrør
235	173374.31	277030.54	skel pkt jernrør
236	173377.45	277026.65	skel pkt jernrør
237	173375.63	277012.77	skel pkt jernrør
238	173373.47	276998.92	skel pkt jernrør
239	173370.98	276985.15	skel pkt jernrør
240	173366.20	276962.80	skel pkt jernrør
241	173370.12	276961.93	skel pkt jernrør
242	173365.98	276943.27	skel pkt jernrør
243	173349.56	276989.12	skel pkt jernrør
244	173389.51	277131.82	skel pkt gl. jernrør
245	173359.16	277072.16	skel pkt jernrør
246	173362.78	277071.84	skel pkt jernrør
247	173362.43	277067.23	skel pkt jernrør
248	173358.93	277067.50	skel pkt jernrør
249	173361.71	277070.93	bygning - metal
250	173361.51	277068.31	bygning - metal
251	173368.70	276973.95	Skel pkt jernrør

Måleblad vedr.

Ahornvej nr. 45 - 61

Ejerlav: Ejstrup By, Ejstrup

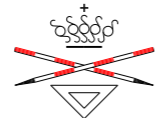
Kommune: Ikast - Brande

Opmålt i: August 2018

Målforhold: 1:750

Lsp. j. nr.: 42529

Paul M. Sørensen  
landinspektør



Landinspektør • firmaet

**Bonefeld & Bystrup A/S**

Strandpromenaden 6 · 8700 Horsens · Tlf. 76 28 60 60

E-mail: post@landplan.dk

Web: www.Bonefeld-Bystrup.dk

Signatur: Se DS 104 og 198

Mål eller koordinater, der kun er til brug ved indlægningen på matrikelkortet, er angivet med klamme.

Mål eller koordinater, der er overført fra en sag, der tidligere er indsendt til Geodatastyrelsen, er mærket med Gl.

X = 276975  
Y = 173250

