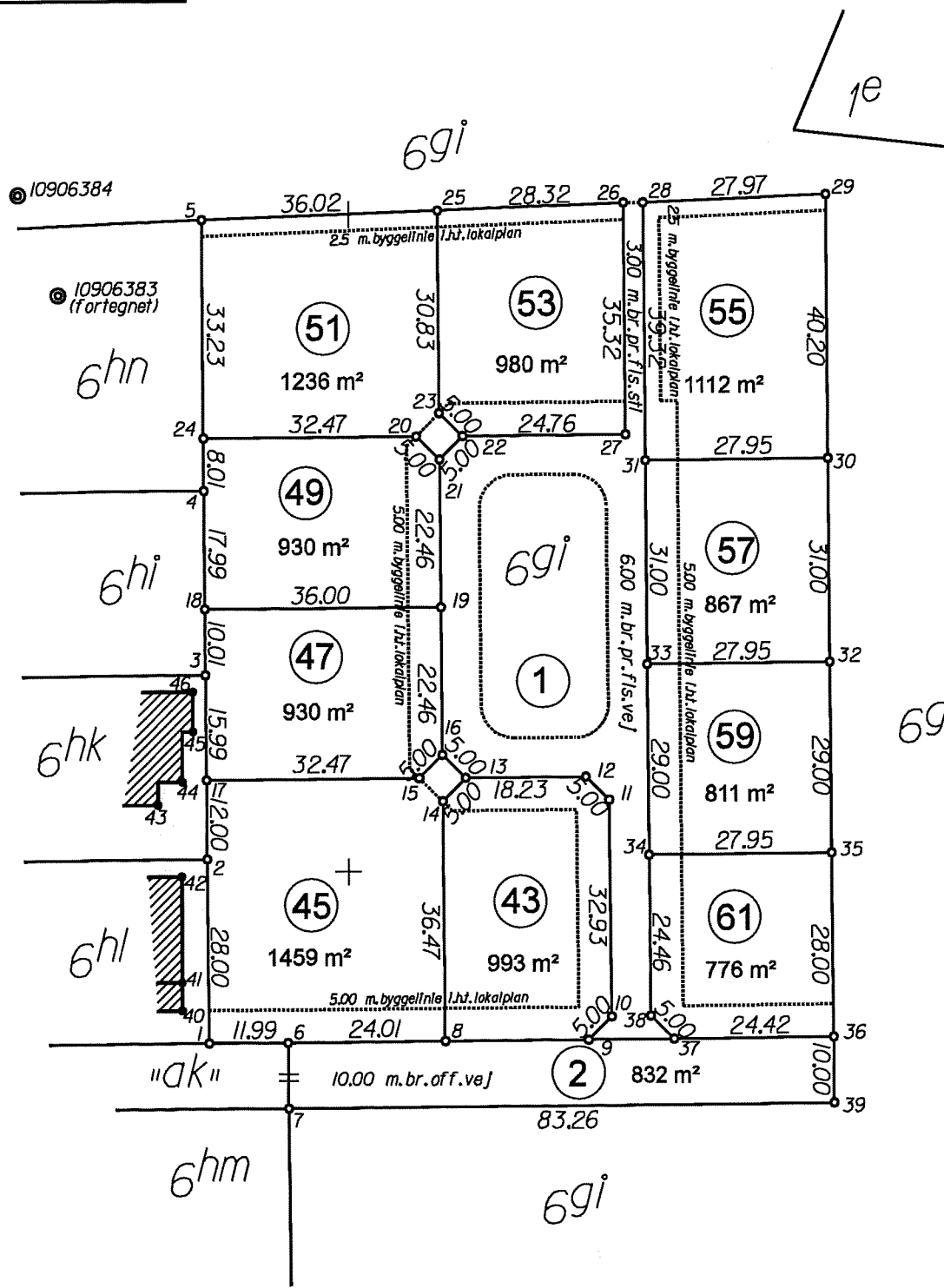


Pkt	Y	X	Beskrivelse
1	170273.84	271721.36	skel pkt gl. Jernrør
2	170301.83	271721.62	skel pkt gl. Jernrør
3	170329.83	271721.87	skel pkt gl. Jernrør
4	170357.83	271722.12	skel pkt retableret
5	170399.07	271722.49	skel pkt retableret
6	170273.95	271709.37	skel pkt retableret
7	170263.96	271709.28	skel pkt gl. Jernrør
8	170274.16	271685.36	skel pkt Jernrør
9	170274.35	271663.60	skel pkt Jernrør
10	170277.92	271660.09	skel pkt Jernrør
11	170310.85	271660.39	skel pkt Jernrør
12	170314.36	271663.96	skel pkt Jernrør
13	170314.19	271682.19	skel pkt Jernrør
14	170310.63	271685.69	skel pkt Jernrør
15	170314.13	271689.26	skel pkt Jernrør
16	170317.69	271685.76	skel pkt Jernrør
17	170313.84	271721.72	skel pkt Jernrør
18	170339.84	271721.96	skel pkt Jernrør
19	170340.16	271685.95	skel pkt Jernrør
20	170366.12	271689.73	skel pkt Jernrør
21	170362.62	271686.16	skel pkt Jernrør
22	170366.19	271682.66	skel pkt Jernrør
23	170369.69	271686.22	skel pkt Jernrør
24	170365.84	271722.19	skel pkt Jernrør
25	170400.52	271686.50	skel pkt Jernrør
26	170401.73	271658.21	skel pkt Jernrør
27	170366.41	271657.89	skel pkt Jernrør
28	170401.76	271655.21	skel pkt Jernrør
29	170402.88	271627.27	skel pkt Jernrør
30	170362.68	271626.91	skel pkt Jernrør
31	170362.43	271654.86	skel pkt Jernrør
32	170331.68	271626.63	skel pkt Jernrør
33	170331.44	271654.58	skel pkt Jernrør
34	170302.44	271654.32	skel pkt Jernrør
35	170302.69	271626.36	skel pkt Jernrør
36	170274.69	271626.11	skel pkt Jernrør
37	170274.47	271650.53	skel pkt Jernrør
38	170277.97	271654.09	skel pkt Jernrør
39	170264.69	271626.02	skel pkt Jernrør
40	170278.74	271725.45	bygning - mur
41	170283.06	271725.47	bygning - mur
42	170299.14	271725.54	bygning - mur
43	170310.04	271729.12	bygning - mur
44	170313.53	271725.41	bygning - mur
45	170321.22	271723.80	bygning - mur
46	170327.28	271723.84	bygning - mur
10906383	170396.91	271899.75	planflkspunkt
10906384	170402.94	271750.52	planflkspunkt



+ X = 271600
+ Y = 170400



+ X = 271600
+ Y = 170200

Måleblad for matr. nr. 6-gi
udstykning Kildebakken

Ejerlav: Nr. Snede By, Nr. Snede
Kommune: Ikast-Brande
Opmålt i: april 2007
Målforhold: 1:1000
Lsp. j. nr.: 31319 landinspektør



LANDINSPEKTØR • KONTORET
SØGADE 8 A 75753433 8740 BRÆDSTRUP
email: braedstrup@landinsp.dk

Signatur: Se DS 104 og 198

Mål eller koordinater, der kun er til brug ved indlægningen på matrikelkortet, er angivet med klamme.